

507691

**LENNY****Göpelgenetik**

US 72436715 geb: 29.04.2013 aAa: 243 b\_Kas: A1/A2 ZW: gen.IB 04/2018 Züchter: EDG, US

**Höchster Numero Uno-Sohn in Deutschland!****Abstammung**

<b>NUMERO UNO</b> IT 17990915143	MAN-O-MAN US 135746776	O-MAN MARCI
	AVE IT 17990346074	SHOTTLE ALUNDRA
	<b>LORRETTE VG-86</b> CA 11294716	SNOWMAN NL 388965513
	LORELEI VG-87 US 66050514	PLANET LAURA VG-88

**Gesamtzuchtwert****RZG 141****Leistungszuchtwert****Si. 74****RZM 134**

Milch kg	<b>1462</b>
Fett %	<b>+0,07</b>
Fett kg	<b>66</b>
Eiweiß %	<b>-0,04</b>
Eiweiß kg	<b>44</b>

**Fitness****RZFit -**

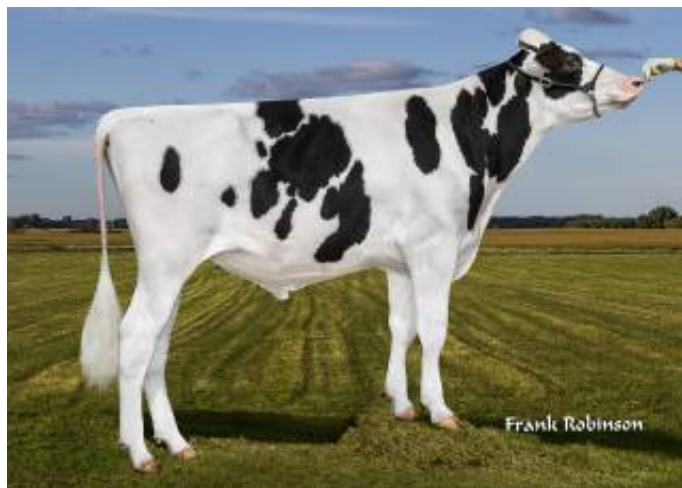
RZS (Zellzahl)	<b>110</b>
RZN (Nutzungsdauer)	<b>120</b>
RZR (Töchterfruchtbarkeit)	<b>111</b>
RZKd (Geburten)	<b>104</b>
RZD (Melkbarkeit)	<b>112</b>

**Exterieurzuchtswerte****RZE 117**

Milchtyp	<b>115</b>
Körper	<b>111</b>
Fundament	<b>98</b>
Euter	<b>121</b>



Großmutter: Ms Chartroise Lorelei VG 87



EDG Uno Lenny 8168-ET

Lenny entstammt der berühmten Kuhfamilie Lylhaven LILA Z und ist mit RZG 141 der höchste Numero Uno-Sohn nach deutschem Zuchtwert.

Er ist ein hervorragender Leistungsvererber mit sehr gutem Exterieur, hoher Nutzungsdauer und guter Eutergesundheit. Beta-Kasein A1/A2.

SexedUltra 4Mio. - Sperma verfügbar!

**Exterieur**

Merkmal	ZW	Tendenz	88	112	124	Tendenz
Größe	118	klein				groß
Milchcharakter	112	wenig				viel
Körpertiefe	100	wenig				viel
Stärke	98	schwach				stark
Beckenneigung	102	ansteigend				abfallend
Beckenbreite	116	schmal				breit
Hinterbeinwinkelung	97	steil				gewinkelt
Klauenwinkel	105	flach				steil
Sprunggelenk	103	derb				trocken
Hinterbeinstellung	89	nach außen				parallel
Bewegung	94	schlecht				gut
Hintereuterhöhe	116	tief				hoch
Zentralband	117	schwach				stark
Strichplatz. vorn	119	außen				innen
Strichplatz. hinten	125	außen				innen
Vordereuteraufh.	114	lose				fest
Eutertiefe	116	tief				hoch
Strichlänge	98	kurz				lang