

# EMIR P RED TÖ.

HB-Nr. 499076 • 276000358561165

27.05.2016 aAa: 234 Beta Kasein: A1/A1 Kappa Kasein: AB ZW: gen.ZW 04.2024 Züchter: Hanne-Sustrath GbR

## Pedigree

ELOPED RED v. SYMPATICO  
AMBER EX-90

MOGUL v. DORCY  
AVATAR EX-91

LAWNBOY P  
ADELE EX-90

LL5La:60.000kgM 4,44F 3,56E

**Gesamtzuchtwert RZ€ -10 RZG 105**

Leistung	Si. 91%	RZM 88
Milch	-419	
Fett %	+0,07	Eiweiß % -0,07
Fett kg	-11	Eiweiß kg -20

## Funktionalität

RZN	Nutzungsdauer	110
RZS	Zellzahl	86
RZR	Töchterfruchtbarkeit	101
RZPersistenz	Persistenz	106
RZD	Melkbarkeit	109
KVd	Kalbeverlauf direkt	101
RZKm	Kalbeverlauf maternal	106
RZOeko	Ökologischer Zuchtwert	106
RZFE1	Futtermehrfizienz	97
RZRobot	Roboter Zuchtwert	117

## Gesundheit RZGesund 109

RZEuterfit	Eutergesundheit	102
RZKlauen	Klauengesundheit	107
RZRepro	Fruchtbarkeit	106
RZMetabol	Stoffwechselstabilität	104
DDcontrol	Mortellaro-Resistenz	111
RZKälberfit	Kälberfitness	101

## Exterieur RZE 119

Milchtyp	100
Körper	96
Fundament	103
Euter	126

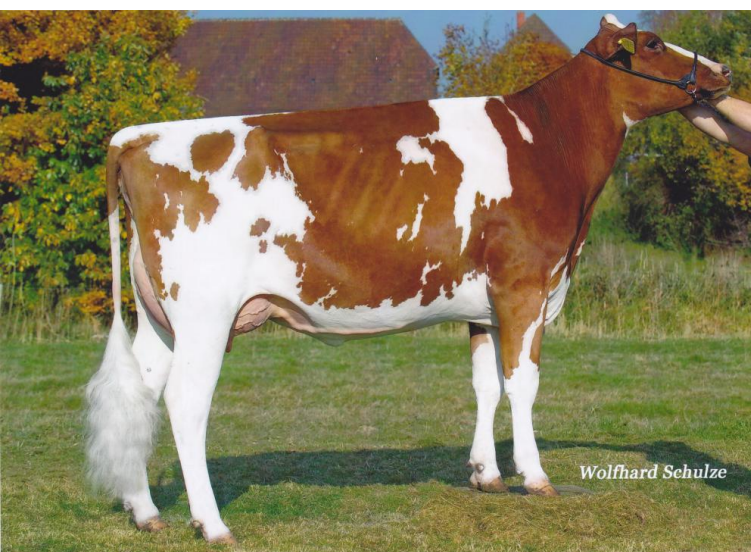


HHF Emir P Red

Emir P Red stammt aus einer hervorragenden Kuhfamilie, welche durch hohe Lebensleistung (M: >60 000kg, GM: >120 000kg, UGM: 98 000kg, jeweils mit sehr guten Inhaltsstoffen) und exzellente Einstufungen über Generationen besticht. Emir P Red stammt NICHT aus ET und vererbt gute Leistung sowie hervorragende Fitnesswerte mit guter Melkbarkeit. Im Exterieur überzeugt Emir durch gute Fundament- und exzellente Eutervererbung. Mit 126 Euterzuchtwert ist er noch immer einer der höchsten roten, hornlosen Vererber. Er ist auch sehr gut für AMS-Betriebe geeignet (RZRobot 117), kann bei Färsen eingesetzt werden und überzeugt auch bei den Gesundheitswerten. Emir stammt nicht aus ET.

## Linear

Merkmal	ZW	Tendenz 88	112	124	Tendenz
Größe	99	klein			groß
Rippenstruktur	103	flach			gewölbt
Körpertiefe	94	wenig			viel
Stärke	100	schwach			stark
Beckenneigung	85	ansteigend			abfallend
Beckenbreite	95	schmal			breit
Hinterbeinwinkelung	97	steil			gewinkelt
Klauenwinkel	103	flach			hoch
Sprungelenk	99	derb			trocken
Hinterbeinstellung	100	nach außen			parallel
Vorderbeinstellung	109	nach außen			parallel
Bewegung	102	schlecht			gut
Hintereuterhöhe	122	tief			hoch
Zentralband	88	schwach			stark
Strichplatzierung vorn	110	außen			innen
Strichplatzierung hinten	96	außen			innen
Vordereuteraufhängung	122	lose			fest
Euterbalance	125	hinten tief			vorne tief
Eutertiefe	124	tief			hoch
Strichlänge	116	kurz			lang



GM: HHF Avatar P Red EX-91