

FRANK PP RED Tö.

HB-Nr. 499175 • 276000362263479

17.04.2020 aAa: 342 Beta Kasein: A1A2 Kappa Kasein: BB ZW: gen.ZW 04.2026 Züchter: Göpel

Pedigree

SOLITAIR P RED v. SALVATORE RC
 FIRELLA PP RED GP-84

BORN P RC v. BATTLECRY
 FIRE P RED VG-85

DEKO P RED
 FEE P GP-84

1. 100 T. 3.612 4.26 154 3.27 116
 4. 14.690 3.76 552 3.37 495

Gesamtzuchtwert RZ€ 1003 RZG 121

Leistung	Si. 87%	RZM 121
Milch	+953	
Fett %	-0,09	Eiweiß % +0,11
Fett kg	+29	Eiweiß kg +45

Funktionalität

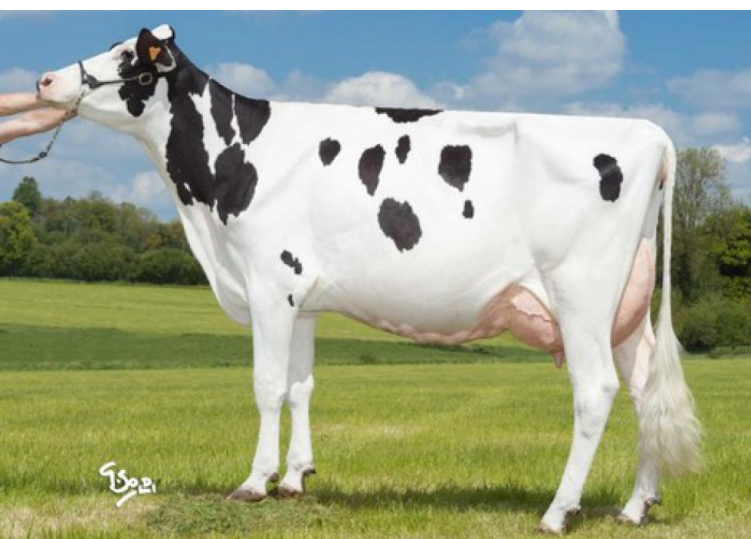
RZN	Nutzungsdauer	108
RZS	Zellzahl	110
RZR	Töchterfruchtbarkeit	95
RZPersistenz	Persistenz	115
RZD	Melkbarkeit	105
KVd	Kalbeverlauf direkt	102
RZKm	Kalbeverlauf maternal	95
RZOeko	Ökologischer Zuchtwert	118
RZFE1	Futtermehrfizienz	86
RZRobot	Roboter Zuchtwert	105

Gesundheit RZGesund 110

RZEuterfit	Eutergesundheit	106
RZKlauen	Klauengesundheit	104
RZRepro	Fruchtbarkeit	106
RZMetabol	Stoffwechselstabilität	105
DDcontrol	Mortellaro-Resistenz	102
RZKälberfit	Kälberfitness	95

Exterieur RZE 105

Milchtyp	94
Körper	103
Fundament	98
Euter	108



3GM: Fily-Sher RDC VG-86



GG Frank PP Red

Frank PP Red ist ein attraktiver, reinerbig hornloser Vererber und geht zurück auf Glen Drummond Splendor VG-86 und damit auf die sehr erfolgreiche Familie von Sympatico, Durham Red oder MR Savage. Seine Großmutter TWR Fire P Red produzierte in der 4. Lakt. (305): 14.690 kg Milch und über 1.000 F+E kg. Frank selbst überzeugt durch ein sehr komplettes Profil mit hoher Milchleistung, sehr guten Gesundheitswerten, positiver Melkbarkeit bei guter Eutergesundheit und hoher Nutzungsdauer. Beim Exterieur überzeugt er mit einem attraktiven Linear mit guter Fundament- und Eutervererbung sowie etwas mehr Stärke und Körpertiefe bei durchschnittlicher Größe. Frank ist für Färsenbesamungen geeignet, hat einen RZRobot von 105 und testet Kappa-Kasein BB.

Linear

Merkmal	ZW	Tendenz	88	112	124	Tendenz
Größe	92	klein				groß
Rippenstruktur	99	flach				gewölbt
Körpertiefe	100	wenig				viel
Stärke	105	schwach				stark
Beckenneigung	95	ansteigend				abfallend
Beckenbreite	105	schmal				breit
Hinterbeinwinkelung	103	steil				gewinkelt
Klauenwinkel	105	flach				hoch
Sprunggelenk	90	derb				trocken
Hinterbeinstellung	98	nach außen				parallel
Vorderbeinstellung	95	nach außen				parallel
Bewegung	101	schlecht				gut
Hintereuterhöhe	98	tief				hoch
Zentralband	101	schwach				stark
Strichplatzierung vorn	101	außen				innen
Strichplatzierung hinten	109	außen				innen
Vordereuteraufhängung	115	lose				fest
Euterbalance	116	hinten tief				vorne tief
Eutertiefe	109	tief				hoch
Strichlänge	101	kurz				lang