

Pedigree

ADAWAY v. RIO
NO RISK

1.9.575 4,67 447 3,84 368

HOTSPOT v. SUPERHERO
NO LIMIT VG-85

DOZER
NO PROBLEM

Gesamtzuchtwert RZ€ 1843 RZG 141

Leistung Si. 75% RZM 138

Milch	+1623		
Fett %	-0,13	Eiweiß %	-0,01
Fett kg	+49	Eiweiß kg	+55

Funktionalität

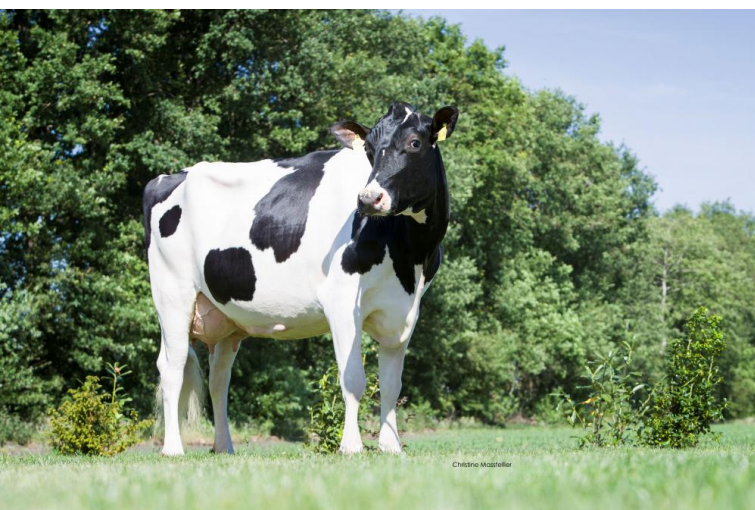
RZN	Nutzungsdauer	119
RZS	Zellzahl	113
RZR	Töchterfruchtbarkeit	104
RZPersistenz	Persistenz	109
RZD	Melkbarkeit	94
KVd	Kalbeverlauf direkt	112
RZKm	Kalbeverlauf maternal	109
RZOeko	Ökologischer Zuchtwert	129
RZFE1	Futtermehrfizienz	107

Gesundheit RZGesund 111

RZEuterfit	Eutergesundheit	100
RZKlauen	Klauengesundheit	106
RZRepro	Fruchtbarkeit	109
RZMetabol	Stoffwechselstabilität	107
DDcontrol	Mortellaro-Resistenz	106
RZKälberfit	Kälberfitness	101

Exterieur RZE 112

Milchtyp	112
Körper	115
Fundament	98
Euter	107



GM No Limit Dozer VG-85



Amadeo

Amadeo vom Zuchtbetrieb Ekkel ist der leistungsstärkste Adaway-Sohn in Deutschland und geht über die sehr erfolgreiche Sandy-Valley NU Precious-Familie zurück auf die legendäre Wesswood HC Rudy Missy EX-92. Amadeo überzeugt durch eine sehr hohe Milchvererbung bei positiver Töchterfruchtbarkeit, gute Zellwerte sowie eine hohe Nutzungsdauer. Beim Exterieur sind neben hohen Hintereutern und ausgeprägtem Milchtyp vor allem seine Vererbung an Körpertiefe und sehr breiten Becken hervorzuheben. Diese Eigenschaften sind bei hohen Leistungsvererbern eine Seltenheit und er ist sowohl nach RZG als auch nach RZEuro der höchste Vererber weltweit mit einem Körperzuchtwert von mind 115. Amadeo besticht ferner durch sehr leichte Geburten und ist Träger der top Kombination aus Kappa-Kasein BB und Beta-Kasein A2A2.

Linear

Merkmal	ZW	Tendenz	88	112	124	Tendenz
Größe	116	klein				groß
Rippenstruktur	104	flach				gewölbt
Körpertiefe	112	wenig				viel
Stärke	103	schwach				stark
Beckenneigung	95	ansteigend				abfallend
Beckenbreite	122	schmal				breit
Hinterbeinwinkelung	94	steil				gewinkelt
Klauenwinkel	111	flach				hoch
Sprunggelenk	96	derb				trocken
Hinterbeinstellung	94	nach außen				parallel
Vorderbeinstellung	96	nach außen				parallel
Bewegung	95	schlecht				gut
Hintereuterhöhe	117	tief				hoch
Zentralband	117	schwach				stark
Strichplatzierung vorn	103	außen				innen
Strichplatzierung hinten	120	außen				innen
Vordereuteraufhängung	103	lose				fest
Euterbalance	86	hinten tief				vorne tief
Eutertiefe	101	tief				hoch
Strichlänge	90	kurz				lang