

CHARLES

HB-Nr. 499137 • 276001264567033

14.08.2018 aAa: 243 Beta Kasein: A2A2 Kappa Kasein: AB ZW: gen.ZW 08.2024 Züchter: Benzin GbR, Templin

Pedigree

CAMERON v. PENMANSHIP
CLARISSA VG-85

BATTLECRY v. BALISTO
CLARA VG-86

SUNKISS
CARIN

Gesamtzuchtwert RZ€ 992 RZG 120

Leistung Si. 76% RZM 106

Milch	+166		
Fett %	-0,04	Eiweiß %	+0,05
Fett kg	+3	Eiweiß kg	+11

Funktionalität

RZN	Nutzungsdauer	121
RZS	Zellzahl	112
RZR	Töchterfruchtbarkeit	115
RZPersistenz	Persistenz	110
RZD	Melkbarkeit	102
KVd	Kalbverlauf direkt	103
RZKm	Kalbverlauf maternal	106
RZOeko	Ökologischer Zuchtwert	124
RZFE1	Futtermehrfizienz	105

Gesundheit RZGesund 118

RZEuterfit	Eutergesundheit	113
RZKlauen	Klauengesundheit	106
RZRepro	Fruchtbarkeit	107
RZMetabol	Stoffwechselstabilität	106
DDcontrol	Mortellaro-Resistenz	106
RZKälberfit	Kälberfitness	109

Exterieur RZE 92

Milchtyp	86
Körper	86
Fundament	96
Euter	102

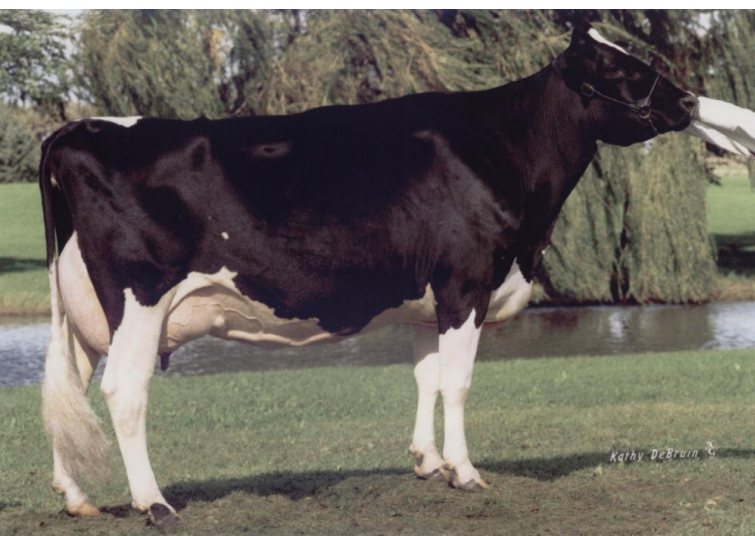


GP Charles

Charles ist ein Fitness- und Gesundheitsspezialist der Extraklasse sowie ein sehr guter Allround-Vererber. Charles vererbt außerordentlich hohe Töchterfruchtbarkeit und sehr gute Eutergesundheit und Nutzungsdauer sowie hervorragende Gesundheitswerte. Zudem vererbt er eine gute Leistung mit positiven Inhaltsstoffen, ein funktionales Exterieur mit nicht zu großen Nachkommen, eine hervorragende Eignung für AMS-Betriebe (RZRobot 121) sowie Beta-Kasein A2A2.

Linear

Merkmal	ZW	Tendenz	88	112	124	Tendenz
Größe	97	klein	<div style="width: 20px; height: 10px; background-color: blue;"></div>			groß
Rippenstruktur	89	flach	<div style="width: 20px; height: 10px; background-color: blue;"></div>			gewölbt
Körpertiefe	77	wenig	<div style="width: 20px; height: 10px; background-color: blue;"></div>			viel
Stärke	91	schwach	<div style="width: 20px; height: 10px; background-color: blue;"></div>			stark
Beckenneigung	93	ansteigend	<div style="width: 20px; height: 10px; background-color: blue;"></div>			abfallend
Beckenbreite	92	schmal	<div style="width: 20px; height: 10px; background-color: blue;"></div>			breit
Hinterbeinwinkelung	105	steil	<div style="width: 20px; height: 10px; background-color: blue;"></div>			gewinkelt
Klauenwinkel	94	flach	<div style="width: 20px; height: 10px; background-color: blue;"></div>			hoch
Sprunggelenk	100	derb	<div style="width: 20px; height: 10px; background-color: blue;"></div>			trocken
Hinterbeinstellung	93	nach außen	<div style="width: 20px; height: 10px; background-color: blue;"></div>			parallel
Vorderbeinstellung	98	nach außen	<div style="width: 20px; height: 10px; background-color: blue;"></div>			parallel
Bewegung	98	schlecht	<div style="width: 20px; height: 10px; background-color: blue;"></div>			gut
Hintereuterhöhe	100	tief	<div style="width: 20px; height: 10px; background-color: blue;"></div>			hoch
Zentralband	96	schwach	<div style="width: 20px; height: 10px; background-color: blue;"></div>			stark
Strichplatzierung vorn	70	außen	<div style="width: 20px; height: 10px; background-color: blue;"></div>			innen
Strichplatzierung hinten	95	außen	<div style="width: 20px; height: 10px; background-color: blue;"></div>			innen
Vordereuteraufhängung	102	lose	<div style="width: 20px; height: 10px; background-color: blue;"></div>			fest
Euterbalance	103	hinten tief	<div style="width: 20px; height: 10px; background-color: blue;"></div>			vorne tief
Eutertiefe	124	tief	<div style="width: 20px; height: 10px; background-color: blue;"></div>			hoch
Strichlänge	120	kurz	<div style="width: 20px; height: 10px; background-color: blue;"></div>			lang



Stammkuh: Snow-N Denises Dellia EX-95