

MADMAN

HB-Nr. 889665 • HO840003204327042

07.02.2021 aAa: 432 Beta Kasein: A2A2 Kappa Kasein: AB ZW: gen.US 04.2026 Züchter: WET, US

Pedigree

FANECA v. ST LUCIA
MELANIA GP-84
1. 11.784 4,7 550 3,5 414

RENEGADE v. JALTAOAK
MARGIE VG-86
1. 14.257 5,0 717 3,7 524

MATTERS
MAUD VG-85

Gesamtzuchtwert

TPI 3027

Leistung	Si. 87%	NM 499
Milchmenge		+799
Fett %		+0,11
Fettmenge		+64
Eiweiß %		-0,01
Eiweißmenge		+24

Funktionalität

SCS	Zellzahl	2.76
PL	Nutzungsdauer	2.50
DPR	Töchterfruchtbarkeit	0.00
MS	Melkbarkeit	7
SCE	Kalbeverlauf direkt	1.7%
DCE	Kalbeverlauf maternal	1.1%

Gesundheit

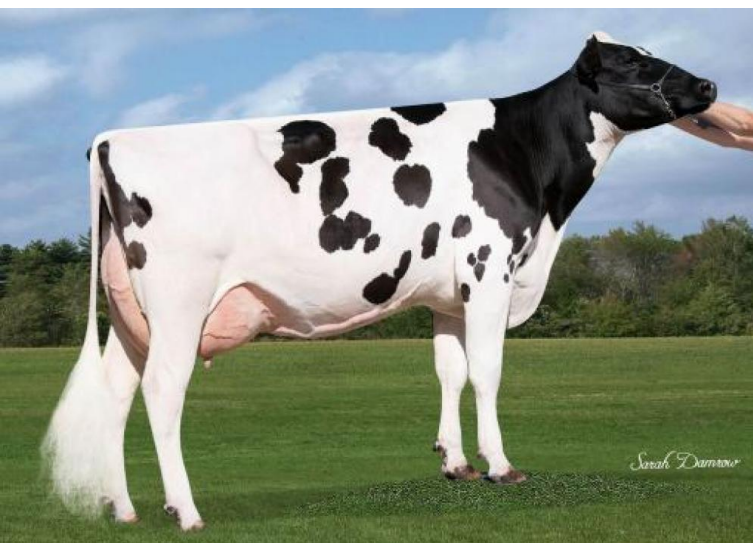
4.7

Mastitis	2.4
Ketosis	-0.2
Metritis	1
Disp. Abomasum	0
Ret. Placenta	0

Exterieur

PTAT 1.09

DC	Milchtyp	0.16
BC	Körper	0.87
F&L	Fundament	1.00
UDC	Euter	0.84



GGM: Wet Hotshot MAUD VG-85



WET Madman

Madman ist ein Sohn von Faneca und stammt mütterlicherseits aus der Rud Zip/Robust Delicious - Kuhfamilie, die unzählige, erfolgreiche Besamungsbullen hervorgebracht hat. Das abweichende Pedigree und das hervorragende Vererbungsprofil machen Madman doppelt interessant. Er überzeugt mit einer sehr guten Milchleistung bei positiven Inhaltsstoffen - ein Markenzeichen der Mutterlinie. Sehr niedrige Zellzahlen, Beta-Kasein A2/A2 und durchweg positive Werte in allen Fitnessbereichen bestechen ebenso wie das nahezu perfekte Linearprofil. Breite, leicht abfallende Becken, leicht gewinkelte, ganz parallel gestellte Hinterbeine, viel dairy-strength und sehr gut aufgehängte Euter mit starkem Zentralband lassen hervorragende Laufstallkühe erwarten. Die Geburten sind durchschnittlich und der maternale Kalbeverlauf ist sehr günstig bewertet.

Linear

	ZW	-2	2
Größe	1.38	klein	groß
Milchcharakter	0.67	wenig	viel
Körpertiefe	0.13	wenig	viel
Stärke	0.27	schwach	stark
Beckenneigung	1.67	ansteigend	abfallend
Beckenbreite	0.96	schmal	breit
Hinterbeinwinkelung	0.81	steil	gewinkelt
Klauenwinkel	0.91	flach	steil
Hinterbeinstellung	1.59	nach außen	parallel
Hintereuterhöhe	1.02	tief	hoch
Zentralband	0.68	schwach	stark
Strichplatzierung vorn	0.99	außen	innen
Strichplatzierung hinten	0.78	außen	innen
Vordereuteraufhängung	0.84	lose	fest
Eutertiefe	1.39	tief	hoch
Strichlänge	-0.33	kurz	lang