

NETFLIX PP RF

HB-Nr. 499335 • HODEU000365457510

07.12.2023 aAa: 432 Beta Kasein: A1A2 Kappa Kasein: BB ZW: gen.US 04.2026 Züchter: Schlößler

Pedigree

[SPEEDY P v. ALTAZZLE NICKIE GP-84 1. 9.185 4,06 373 3,64 334	[KITAMI PP RF v. HOTSPOT P AIDA EX-90 2. 12.817 3,80 487 3,62 464	[MISSION P ANDORRA VG-87
--	--	------------------------------

Gesamtzuchtwert

TPI 2883

Leistung	Si. 80%	NM 385
Milchmenge		+756
Fett %		+0,00
Fettmenge		+30
Eiweiß %		+0,04
Eiweißmenge		+35

Funktionalität

SCS	Zellzahl	2.87
PL	Nutzungsdauer	1.10
DPR	Töchterfruchtbarkeit	0.00
MS	Melkbarkeit	6.8
SCE	Kalbeverlauf direkt	1.1%
DCE	Kalbeverlauf maternal	1.7%

Gesundheit

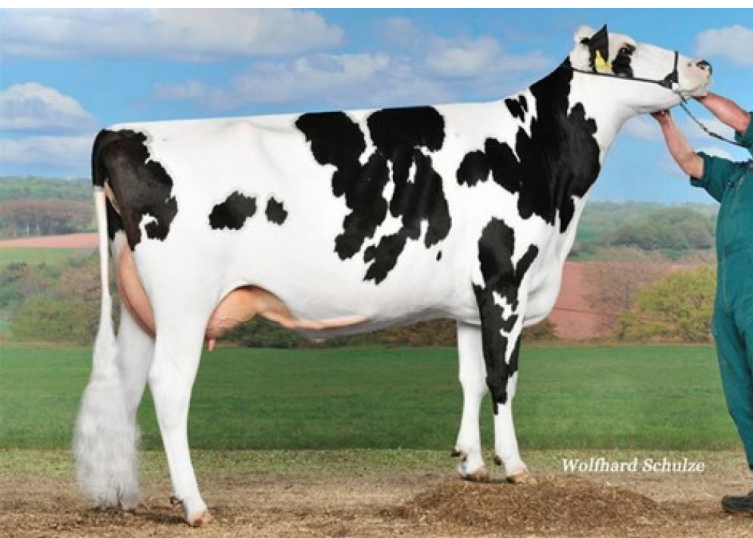
1.7

Mastitis	0.7
Ketosis	-0.3
Metritis	1.3
Disp. Abomasum	-0.4
Ret. Placenta	0.1

Exterieur

PTAT 0.77

DC	Milchtyp	-0.17
BC	Körper	0.04
F&L	Fundament	-0.02
UDC	Euter	0.46



5M: Teemar Observer Airline VG-85



Netflixx PP RF

Netflixx PP RF ist ein früher Speedy-Sohn (v. AtaZazzle) der über den Outcross-Vererber Kitami auf die sehr einflussreiche Familie von MR Snow Aida VG-86 (Dixie-Lee Aspen EX-92) zurückgeht, aus welcher bereits eine Reihe an Besamungsbullen im In- und Ausland in den Einsatz gegangen sind. Netflixx selbst überzeugt durch eine hohe Leistung mit positiven Inhaltsstoffen, eine gute Nutzungsdauer sowie ein attraktives Exterieur mit abfallenden Becken, den zum Ausgleich häufig gesuchten, leicht gewinkelten Hinterbeinen sowie sehr guter Eutererbung mit längeren Strichen. Durch sehr leichte Geburten kann Netflixx gut auf Färsen eingesetzt werden. Da der Rotfaktor über Generationen von sbt. Vorfahren weitergegeben wurde, ist Netflixx auch eine interessante Option für die Rbt.-Zucht. Netflixx stammt nicht aus ET und testet Kappa-Kasein BB.

Linear

	ZW	-2	2
Größe	0.35	klein	groß
Milchcharakter	0.86	wenig	viel
Körpertiefe	-0.06	wenig	viel
Stärke	-0.41	schwach	stark
Beckenneigung	0.96	ansteigend	abfallend
Beckenbreite	-0.2	schmal	breit
Hinterbeinwinkelung	0.35	steil	gewinkelt
Klauenwinkel	-0.3	flach	steil
Hinterbeinstellung	-0.1	nach außen	parallel
Hintereuterhöhe	0.88	tief	hoch
Zentralband	-0.01	schwach	stark
Strichplatzierung vorn	-0.86	außen	innen
Strichplatzierung hinten	-0.29	außen	innen
Vordereuteraufhängung	0.71	lose	fest
Eutertiefe	0.51	tief	hoch
Strichlänge	0.77	kurz	lang