

# BOOKIE

HB-Nr. 773953 • HONLD000566134562

30.01.2024 aAa: - Beta Kasein: A2A2 Kappa Kasein: BB ZW: gen.US 04.2026 Züchter: DG, NL

## Pedigree

ESQUIRE v. TAOS  
DG PLUM

1. 305 9.900 4,5 445 3,6 352

LAMBEAU v. PURSUIT  
TOWN PARIS

TOWN  
LAMBDA PARIS EX-91

## Gesamtzuchtwert

TPI 3127

Leistung	Si. 81%	NM 488
Milchmenge		+1363
Fett %		-0,06
Fettmenge		+41
Eiweiß %		+0,03
Eiweißmenge		+53

## Funktionalität

SCS	Zellzahl	2.96
PL	Nutzungsdauer	2.80
DPR	Töchterfruchtbarkeit	-0.20
MS	Melkbarkeit	7.1
SCE	Kalbeverlauf direkt	1.4%
DCE	Kalbeverlauf maternal	1.5%

## Gesundheit

2.4

Mastitis	1.8
Ketosis	-0.1
Metritis	0.3
Disp. Abomasum	-0.1
Ret. Placenta	-0.4

## Exterieur

PTAT 1.66

DC	Milchtyp	1.77
BC	Körper	1.70
F&L	Fundament	0.72
UDC	Euter	0.88

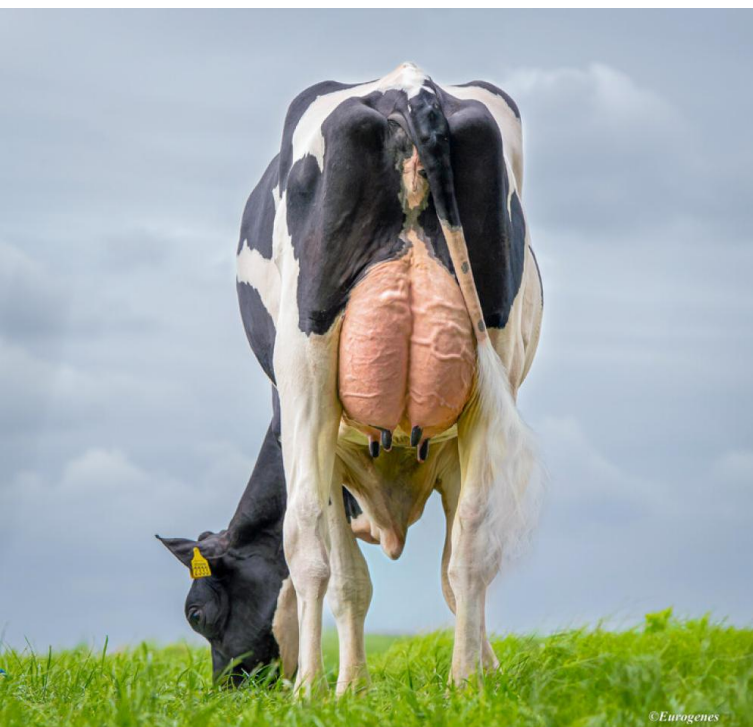


DG BOOKIE

Der Esquire-Sohn Bookie kommt direkt aus dem Herzen der Kuhfamilie der Global Cow 2023 Siemers Lambda Paris EX-91, deren Einfluss auf die internationale Holsteinzucht weiter zunimmt. Bookie liefert die seltene Kombination von hoher Leistung und sehr guter Fruchtbarkeit in Verbindung mit einer ausgezeichneten Eutergesundheit und einem sehr ausgeglichenen Exterieur. Durch sein außergewöhnliches Pedigree ist Bookie extrem leicht anzuparen und sehr breit einsetzbar. Leichte Geburten und die Kaseinkombination A2/A2 und BB machen ihn noch wertvoller. Bookie steht auch gesext zur Verfügung.

## Linear

	ZW	-2	2	
Größe	2.13	klein		groß
Milchcharakter	2.1	wenig		viel
Körpertiefe	1.49	wenig		viel
Stärke	1.1	schwach		stark
Beckenneigung	0.46	ansteigend		abfallend
Beckenbreite	1.33	schmal		breit
Hinterbeinwinkelung	-0.01	steil		gewinkelt
Klauenwinkel	1.22	flach		steil
Hinterbeinstellung	1.19	nach außen		parallel
Hintereuterhöhe	1.32	tief		hoch
Zentralband	0.9	schwach		stark
Strichplatzierung vorn	1.16	außen		innen
Strichplatzierung hinten	1.11	außen		innen
Vordereuteraufhängung	1.34	lose		fest
Eutertiefe	0.95	tief		hoch
Strichlänge	0.41	kurz		lang



© Eurogenes