

# KAISER PP RED Tö 681683

DE 0538428602 geb: 16.03.2014 aAa: 342 A1/A2 ZW: gen.IB 4/2021 Züchter: Friedrich Vogt

100% hornlose Nachkommen - TOP Kuhfamilie!

## Abstammung

<b>KANU P</b> DE 0537116129	COLT P	LAWNBOY
	US 68731810	CRYSTAL
	KANU VG 87	SNOWMAN
<b>SISSI P VG-86</b> DE 0536855374 2/2 9.329 4,31 402 3,34 312 305 10.550 4,27 450 3,40 359	DE 0535826796	KAIRO
	PEMBROKE	MAC
	US 64541655	PANDORA
	SIZZLE EX-91	MARMAX
	DE 0536855374	SIZZLE EX-93

**Gesamtzuchtwert RZ€ -100 RZG 101**

**Leistungszuchtwert Si. 90 RZM 100**

Milch kg		<b>1001</b>
Fett %	<b>-0,57</b>	Fett kg <b>-15</b>
Eiweiß %	<b>-0,27</b>	Eiweiß kg <b>8</b>

## Fitness

RZS (Zellzahl)	<b>96</b>
RZN (Nutzungsdauer)	<b>103</b>
RZR (Töchterfruchtbarkeit)	<b>100</b>
RZKd (Geburten)	<b>81</b>
RZD (Melkbarkeit)	<b>129</b>

**Gesundheit 101**

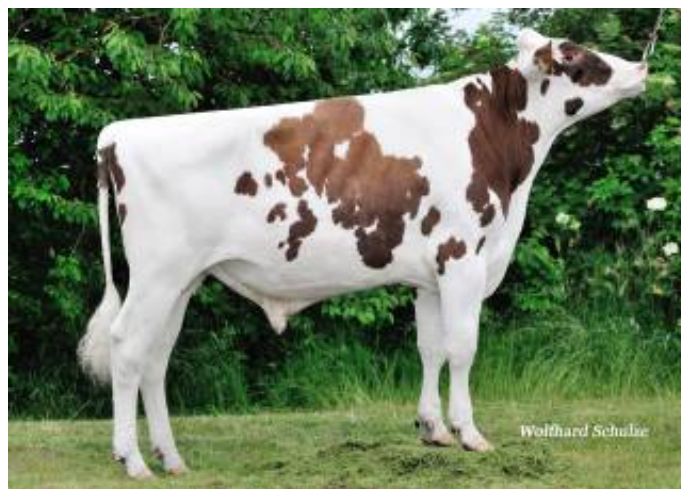
RZEuterfit	<b>97</b>
RZKlaue	<b>102</b>
RZRepro	<b>99</b>
RZMetabol	<b>105</b>
DDcontrol	<b>102</b>

**Exterieurzuchtwerte RZE 102**

Milchtyp	<b>98</b>
Körper	<b>99</b>
Fundament	<b>104</b>
Euter	<b>100</b>



Burket Falls Marmax Sizzle P RF EX-91



Kaiser PP Red

Kaiser PP Red ist unter den Top 5 der reinerbig hornlosen, töchtergeprüfter Vererber in Deutschland und stammt aus einer der besten und tiefsten Kuhfamilien für die Hornloszucht weltweit, der Familie von BURKET-FALLS ELEVATION SOPHIA EX-93.

## Exterieur

Merkmal	ZW	Tendenz	88	112	124	Tendenz
Größe	107	klein				groß
Milchcharakter	99	wenig				viel
Körpertiefe	101	wenig				viel
Stärke	101	schwach				stark
Beckenneigung	95	ansteigend				abfallend
Beckenbreite	92	schmal				breit
Hinterbeinwinkelung	92	steil				gewinkelt
Klauenwinkel	103	flach				steil
Sprunggelenk	96	derb				trocken
Hinterbeinstellung	104	nach außen				parallel
Bewegung	105	schlecht				gut
Hintereuterhöhe	101	tief				hoch
Zentralband	91	schwach				stark
Strichplatz. vorn	94	außen				innen
Strichplatz. hinten	97	außen				innen
Vordereuteraufh.	100	lose				fest
Eutertiefe	106	tief				hoch
Strichlänge	105	kurz				lang